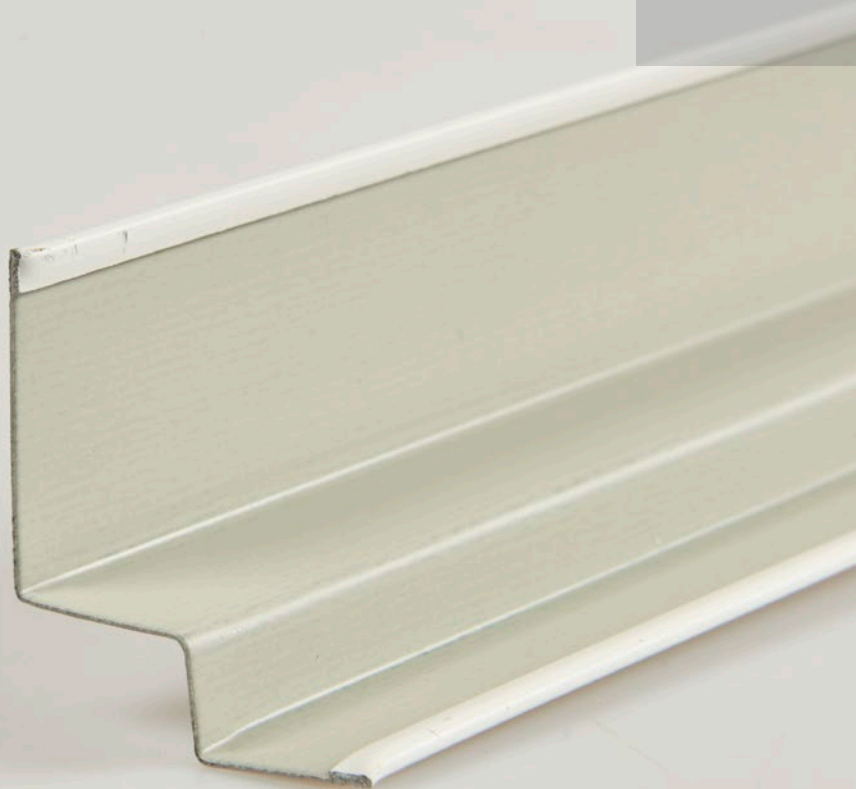
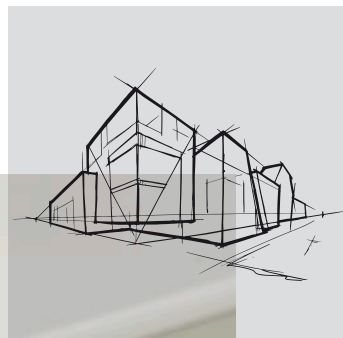


Chicago Metallic™ теновой пристенный уголок

Описание продукта



Chicago Metallic™ теневого пристенный уголок

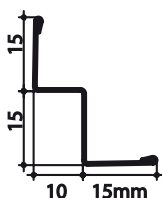
- Широкий ассортимент теневого пристенных уголков для любых проектов
- Подходит для коридоров и уникальных проектов
- Часто применяется с кромкой E, X, M, D

Ассортимент

Классификатор		Наименование	Длина (мм)	Цвет	В коробке: шт.	В коробке: погон. м	В коробке: кг	На паллете: коробок	На паллете: кг
Пристенные уголки									
W10x15		Теневого пристенный уголок 15x15x10x15 мм	3050	001, 11	30	91,5	19,9	60	1191
W8x12		Теневого пристенный уголок 15x12x8x15 мм	3050	001, 11	30	91,5	17,9	60	1075
Компоненты									
CC 15 OUT		Вставка для оформления внешнего угла w-образного теневого уголка ширина 15 мм		001, 11	50		0,85	1350	203
CC 15 IN		Вставка для оформления внутреннего угла w-образного теневого уголка ширина 15 мм		001, 11	50		0,8	1350	203

Описание

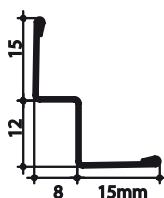
W10x15



- Теневого пристенный уголок для панелей со скрытыми и полускрытыми кромками: X, M, Z, D
- E24 L10
- E15 L10

Material thickness: 0,5 mm

W8x12



- Теневого пристенный уголок для панелей со скрытыми и полускрытыми кромками: D, E24 S8
- E15 S8

Material thickness: 0,5 mm

Функциональные характеристики



Класс пожарной опасности
A1



Коррозионная стойкость
B



Окружающая среда
Полностью перерабатываемый продукт



Характеристики подвесных систем и аксессуаров Chicago Metallic™



Реакция на огонь

Классификация реакции на огонь приведена в соответствии с EN 13501-1. Стальные подвесные системы и аксессуары Chicago Metallic представляют собой негорючие материалы.



Пожаробезопасность

Подвесные системы Chicago Metallic тестируются в сочетании с различными панелями Rockfon и классифицируются в соответствии с европейской нормой EN 13501-2 и государственными нормами.



Коррозионностойкость

Подвесная система Chicago Metallic производится из оцинкованной стали методом Сендимира и соответствует классу устойчивости к коррозии, указанному в стандарте продукта EN 13964 (A, B, C, D). Стандартные системы класса B защищены цинком, равномерно нанесенным с обеих сторон слоем 100 г/м². Системы и аксессуары с повышенной коррозионной стойкостью (ECR) класса C или D имеют слой цинка толщиной 100 г/м² и 275 г/м² соответственно, равномерно нанесенный с обеих сторон и защищенный дополнительным слоем краски 20 мк с каждой стороны.



Несущая способность системы

Несущая способность системы (максимальная нагрузка кг/м² на подвесную систему, без превышения допустимого прогиба отдельных компонентов) проверяется в соответствии со стандартом EN 13964. Суммарное значение прогиба системы, представленное в спецификации, не превышает максимального отклонения, указанного в классе 1 стандарта. Специальные конфигурации проекта, отклоняющиеся от стандартных размеров модулей, указанных в спецификациях, должны рассчитываться техническими специалистами Rockfon.

Rockfon® является зарегистрированной
торговой маркой ROCKWOOL Group.

Sounds Beautiful

03.2022 | Все коды упомянутых цветовых решений приведены в соответствии с системой NCS - Natural Colour System (Система Натуральных Цветов), право собственности и право использования которых приобретено по лицензии, выданной NCS Colour AB, Стокгольм 2012, или в соответствии с системой цветов RAL. Rockfon Russia оставляет за собой право в любое время производить изменения в ассортименте своей продукции. Соответственно, могут меняться и технические характеристики изделия.

Rockfon Russia

(ООО "РОКФУЛ")

109028, Россия, Москва,
Серебряническая наб., 29

Тел. +7 (495) 777 7979

www.rockfon.ru



© Содержание и дизайн данной печатной продукции являются
собственностью компании Rockfon Russia - ООО "РОКФУЛ".
Несанкционированная перепечатка и использование элементов дизайна
преследуются по закону.
Rockfon Russia не несет ответственности за печатные ошибки.